

# MOULIN BURET

SON HISTOIRE  
SES SECRETS

Livret-jeux

en pages  
centrales

  
**Beuvry**  
Ville Nature





## Bienvenue, chères et chers visiteurs.

*Le Moulin Buret de Beuvry  
vous ouvre ses portes.*

*C'est le seul encore debout  
sur tout le territoire de  
l'agglomération Béthune-  
Bruay. Une rareté qui  
fait de lui un monument  
unique, à sauvegarder.*

*Je vous invite à découvrir  
ce patrimoine communal  
exceptionnel que nous  
avons su mettre en valeur  
ces dernières années  
avec des aménagements  
paysagers et touristiques.*

*Bonne visite.*

**Conception - Rédaction :**  
Service Communication  
Ville de Beuvry - Club d'Histoire

**Photos :** Service Communication -  
Associations Adobe Stock  
**Imprimerie :** Julien-Jopub à Divion

Tirage 500 exemplaires. Imprimés sur papier issu  
de forêts durablement gérées. Reproduction  
interdite sans autorisation de la ville de Beuvry.

Mai 2023

## Chronologie du moulin Buret

### 1220

Un moulin sur pivot  
en bois est construit  
sur la motte.



### 1784

Les frères Robert  
frôlent les ailes  
du moulin avec  
leur ballon.

### 1811

Le moulin est  
construit  
dans sa  
forme actuelle.



### 1883

La propriétaire se  
marie à Désiré Buret  
qui donnera son  
nom actuel au moulin.

### 1914

Durant la 1<sup>ère</sup>  
Guerre mondiale,  
le moulin devient  
un abri contre  
les bombes.



### 1917

Une centrale  
électrique est  
construite derrière  
le moulin qui est  
alors à l'abandon.

### 1988

Début de la  
restauration  
du moulin.



### 2019

Le moulin devient  
un lieu de visite et  
de balade.



## Une architecture typique du Nord

Le moulin est d'architecture traditionnelle de la région : la tour cylindrique en «rouges barres» (alternance de briques et de pierres blanches) repose sur une base en grès.

18,80 m

24,60 m

9 m

1,6 m

9,20 m

2 m



## *Le moulin et ses secrets*

### **Le seul rescapé des 7 moulins de Beuvry !**

En Artois, les premiers moulins à vent apparaissent au début du XIII<sup>ème</sup> s. En 1790, dans le Pas-de-Calais, on compte 883 moulins dont 18 dans le canton de Beuvry. De la Grande Guerre jusqu'aux années 1970, les moulins du Pas-de-Calais ont presque complètement disparu ou sont tombés en ruine. Aujourd'hui, c'est le seul moulin encore debout sur Beuvry, mais la commune en a recensé 7 qui ont existé à différentes périodes !

### **Un moulin sans aile**

En 1900, le moulin perd ses ailes non pas à cause d'une tempête mais d'une taxe sur les ailes. Cet impôt foncier frappait tout moulin à vent en état de fonctionner. Le meunier démontait donc les ailes afin de ne plus payer cette contribution.

### **Refuge contre les bombes**

Transformé en blockhaus pendant la Guerre 14-18, le moulin a servi de refuge durant les bombardements. Grâce à ses larges murs et à une dalle de béton de 60 cm d'épaisseur coulée à hauteur du premier étage, il a permis de protéger la population.





# LIVRET-JEUX

À partir de 8 ans

Bonjour et  
bienvenue au  
moulin Buret !



**Avant de commencer, voici quelques consignes de visite :**

- **ne cours pas**, tu risques de glisser et de te faire mal,
- **ne touche pas au bâtiment**, il est fragile et ancien et tu n'as besoin que de tes yeux pour observer,
- **ne crie pas et ne parle pas trop fort** afin de ne pas gêner les autres visiteurs.



1

## POUR COMMENCER...

Quelle énergie était utilisée pour faire fonctionner le moulin Buret ?

☐ l'eau

☐ le soleil

☐ le vent

Combien d'années a pris la rénovation du moulin ?

☐ 3 ans

☐ 5 ans

☐ 7 ans

Le travail du meunier se finit par la séparation de la farine et du son.

Comment s'appelle cette ultime étape ?

☐ le blutage

☐ le broyage

☐ le vannage

Combien de moulins comptait la ville de Beuvry auparavant ?

☐ 3

☐ 7

☐ 11



2

## QUI SUIS-JE ?

Pour connaître le prénom et le nom de l'ancien propriétaire du moulin, remplace chaque lettre par sa suivante dans l'alphabet.

**CDRHQD ATQDS**



### 3 MÉTIER D'ANTAN

Retrouve un métier ancien pratiqué dans un moulin.



2



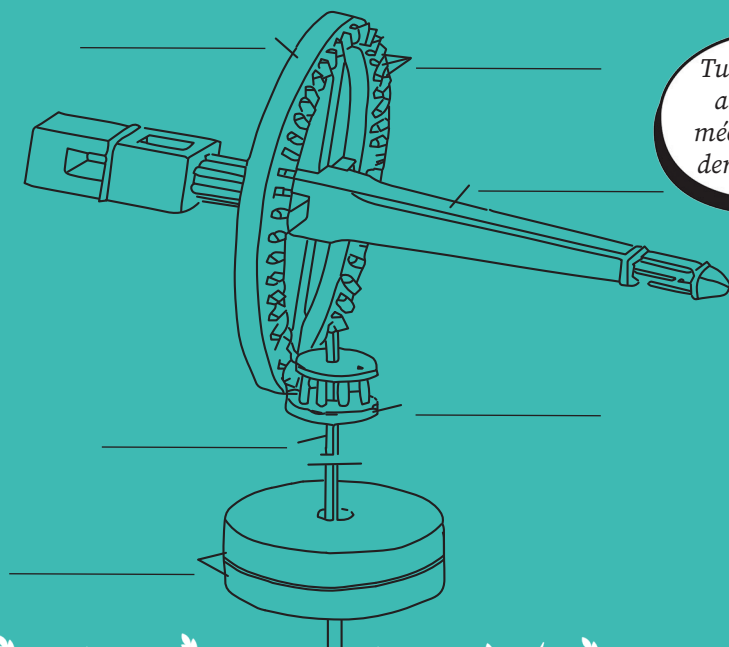
le

Réponse : .....

En quoi consiste ce métier ? .....

### 4 DRÔLE DE MACHINE

Remplace les parties du mécanisme sur le schéma :  
lanterne, alluchons, meules, rouet, arbre moteur, gros fer.



Tu peux aller  
admirer ce  
mécanisme au  
dernier étage.



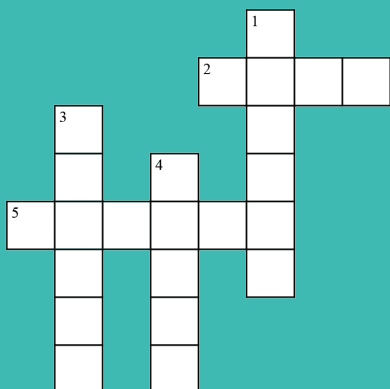


## 5 JEU DES 7 DIFFÉRENCES

Retrouve les 7 différences entre ces 2 images.



## 6 MOTS CROISÉS

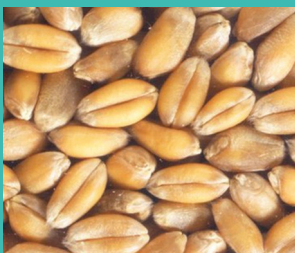


1. elles écrasent les graines
2. il fait tourner les ailes
3. elle est utilisée pour faire du pain
4. elles tournent grâce au vent
5. elle provient de la céréale



## 7 CÉRÉALES ET GRAINES

Reconnais-tu ces céréales qui sont utilisées pour faire de la farine ?  
Remplace ces céréales : maïs, blé, avoine.  
Relie-les avec les graines correspondantes.



## 8 OUVRE BIEN TES YEUX !

Retrouve où ont été prises ces 3 photos.  
N'hésite pas à faire le tour du moulin !





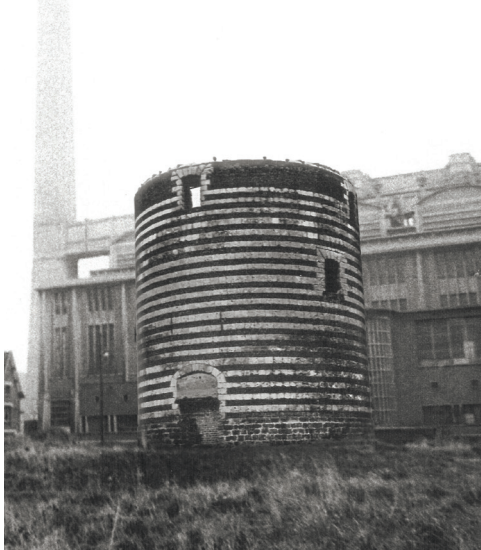
## *Une renaissance*

En 1973, le moulin est en ruine. La toiture et l'ensemble de la mécanique se sont écroulés. Les dégâts sont énormes. La municipalité devient propriétaire en 1983 et décide de le restaurer.

Le moulin a été entièrement rénové de 1988 à 1991 et inauguré en 1992 par le Maire, M. Noël Josèphe. La couverture, en bandeaux de châtaignier a été exécutée bénévolement par des jeunes Compagnons du Devoir du Tour de France.



**EN 1973**



La centrale électrique derrière le moulin

**AUJOURD'HUI**



Nouveaux aménagements paysagers

## Du charbon au soleil ...

En 1917, est construite la 1<sup>ère</sup> centrale à charbon à proximité du moulin. Pour augmenter la capacité de production d'électricité, **une nouvelle centrale est construite entre 1937 et 1946.**

Dans les années 50, elle produit 80 000 Kw et fournit le courant aux nombreuses mines et aux usines de la région.

Aujourd'hui, il ne reste que très peu de vestiges. Pour rappeler ce passé, les rues de ce quartier portent des noms de génies de l'électricité : Volta, Ohm, Branly, Ampère.

**1917**

Construction de la 1<sup>ère</sup> centrale

**1937**

Début de la construction de la nouvelle centrale

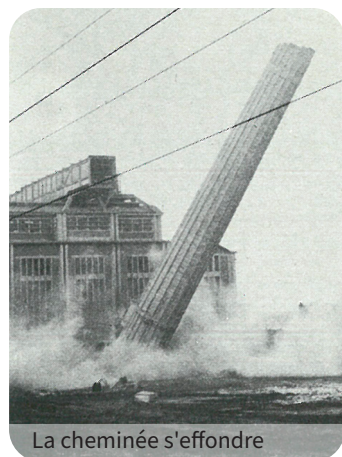
**1971**

Centrale mise en "réserve froide"



**1969**

Production interrompue



La cheminée s'effondre



## *...l'énergie du passé tournée vers l'avenir*



**1979**

Début du  
démantèlement

### Le saviez-vous ?

Les panneaux photovoltaïques fonctionnent tous les jours de l'année, même sous la pluie !

Les panneaux solaires bifaciaux captent l'énergie solaire directement sur la face avant et celui réfléti par le sol sur la face arrière. Ce qui donne un meilleur rendement.

**1977**

Arrêt définitif  
de l'exploitation

janv. **1980**

Dynamitage  
de la cheminée

**2022**

Mise en service  
de la centrale  
photovoltaïque



**5,5 MWc** Puissance solaire

**12 300** panneaux bifaciaux

**6 000** MWh d'énergie produite / an

**1 300** foyers alimentés

**181 tonnes de CO2** économisées / an

**Été 2022** Mise en service

**30 ans** Durée de vie



 **CORSICA SOLE**  
PRODUIRE, STOCKER, REINVENTER L'ÉNERGIE

# DÉCOUVRIR LE MOULIN BURET EN T'AMUSANT !



Deviens un explorateur grâce à un **jeu de piste numérique** !

**Avec toute ta famille**, pars à la découverte du moulin et de la **biodiversité locale** !

**Des petites bêtes aux grosses meules**, tu deviendras incollable sur le moulin et son environnement !



- ✓ Télécharge gratuitement l'application **Explorama**.
- ✓ Ouvre l'application et sélectionne le parcours **«Autour du moulin Buret»** ou flashe ce QR code.
- ✓ Lance-toi dans l'aventure en réalisant le plus de missions possibles.



## Moulin Buret

Accès par la rue Volta  
03 21 61 82 90  
[www.villedebeuvry.fr](http://www.villedebeuvry.fr)

